

Jeder einzelne Mitarbeiter der ProSenis trägt durch persönliche Leistung und Engagement zur Qualität der Dienstleistung und zur Zufriedenheit unserer Bewohner bei.



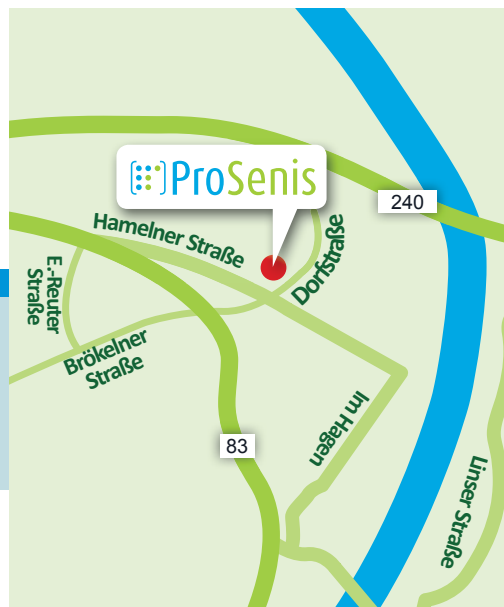
## Mehr Erleben

Unser Team im Begleitenden Dienst organisiert inner- und außerhalb des Hauses Veranstaltungen wie Gesellschaftsspiele, Vorlesungen, Ausflüge und diverse jahreszeitliche Feste wie Frühlings-, Sommer-, und Oktoberfest. Außerdem sind sie für individuelle Beschäftigung und aktivierende Bewegungsübungen unserer Bewohner da.

Die evangelischen und katholischen Kirchen halten regelmäßig in unserem Haus Andachten, und die ortsansässigen Kindergärten kommen auch zu Besuch.

## Kontakt

Für weitere Informationen stehen wir Ihnen in einem persönlichen Gespräch oder bei einem Besichtigungstermin gerne zur Verfügung.



ProSenis GmbH  
**Seniorenheim Haus Weseraue**  
Dorfstraße 2  
37619 Bodenwerder

Telefon 0 55 33 / 97 10 - 0  
Telefax 0 55 33 / 97 10 - 99

senioreinrichtung-bodenwerder@prosenis.de  
www.prosenis.de

Einrichtungsleiter: Lars Rhode



# WILLKOMMEN

im Seniorenheim  
Haus Weseraue



## FREIRAUM ...

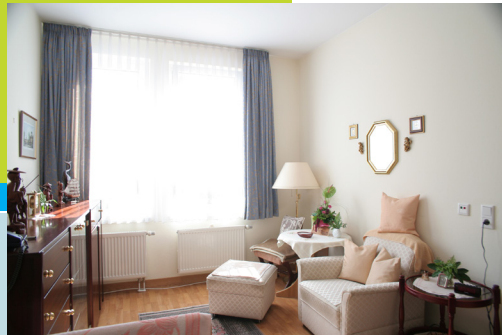
...für mehr Lebensqualität

**ProSenis**

Eine Tochtergesellschaft des  
Blinden- und Sehbehindertenverbandes  
Niedersachsen e. V.

## Mehr Lebensqualität

Das Haus und sein Gelände ist insgesamt barrierefrei ausgebaut worden. Handläufe und Haltegriffe unterstützen unsere Bewohner in ihrer Mobilität im gesamten Gebäude.



Der große Garten ist jederzeit über einen Aufzug erreichbar. Des Weiteren bietet die Einrichtung in allen Bereichen gemütliche Sitzecken und Aufenthaltsgelegenheiten wie ein Wohnzimmer mit Fernseher, eine Küche für Aktivitäten mit Bewohnern, einen großen Speise- und Aufenthaltsraum mit abgeschlossenem Wohnzimmer sowie eine große Terrasse.

Im Garten stehen den Bewohnern und Besuchern unseres Hauses diverse Sitz- und Plauderecken zur Verfügung, um sich ein paar schöne und erholsame Stunden im Freien zu gönnen.

Alle unsere Bewohner werden differenziert gepflegt, basierend auf individuellen Tagesablaufplänen mit Unterstützung oder Übernahme von Grund- und Behandlungspflege. Diese Hilfen beruhen auf Methoden aus pflegerischen und therapeutischen Maßnahmen im Rahmen eines ganzheitlichen Konzeptes.



Unsere Mitarbeiter sind zudem speziell im Umgang mit an Demenz erkrankten Menschen und Menschen, die am apallischen Syndrom leiden, geschult.

## Mehr Wohnen

Das Seniorendomizil Haus Weseraue bietet pflegebedürftigen Senioren, die ihr Leben nur bedingt selbstständig gestalten können, ein Zuhause.

Das Haus verfügt über insgesamt 68 Plätze, aufgeteilt in 54 Einzel- und sieben Doppelzimmer bzw. Eheapartments.

Die Zimmer sind standardmäßig mit einem Pflegebett, Kleider- und Nachtschrank sowie Schwesternrufanlage, Rundfunk-, Fernseh- und Telefonanschluss ausgestattet.



Wir begrüßen es, wenn unsere Bewohner ihre Zimmer durch eigene Möbelstücke aus der häuslichen Umgebung individuell gestalten möchten.

## Mehr Aktivität und Wohlbefinden

Eine „Rund-um-die-Uhr-Pflege und Betreuung“ ist durch unser Personal aus pflegerischen und therapeutischen Berufen sichergestellt. Durch ständige Fort- und Weiterbildungsmaßnahmen haben sich unsere Mitarbeiter zudem verpflichtet, die Dienstleistungsprozesse ständig zu optimieren und weiterzuentwickeln.