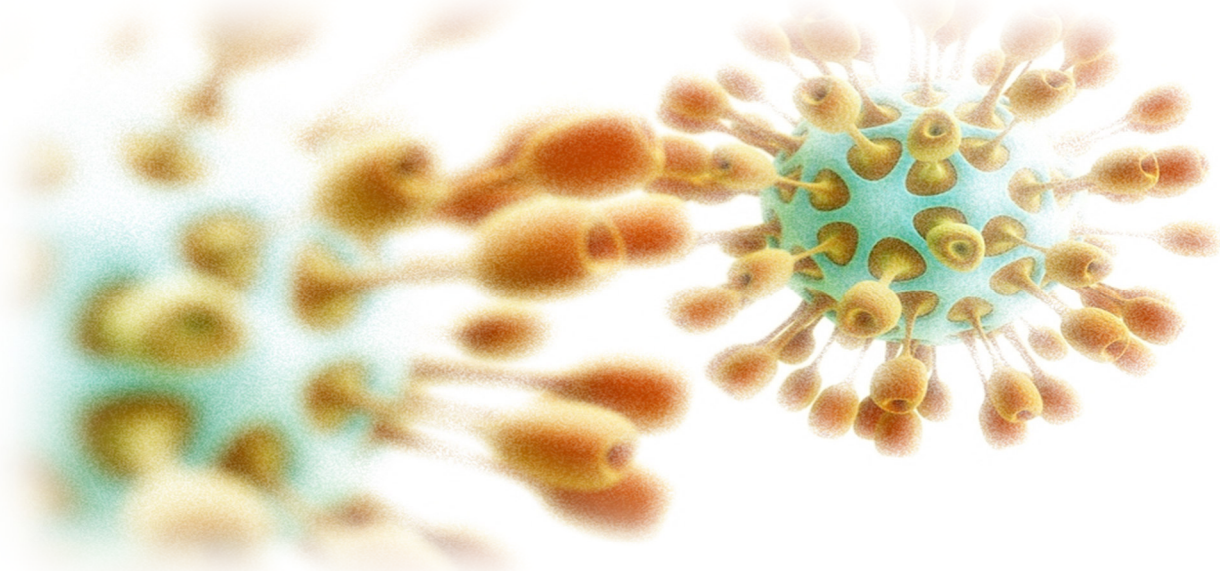


Die Gesundheit Ihrer Angehörigen ist uns
mit Abstand
das Wichtigste.



- ✓ **Bitte respektieren Sie unsere Vorsichtsmaßnahmen und halten Sie die Hygienevorschriften während Ihres Besuches in unserer Einrichtung ein.**
- ✓ Halten Sie den Abstand von >1,5 Meter, auch wenn es schwerfällt.
- ✓ Tragen Sie Ihren Mundschutz in der Einrichtung.
- ✓ Wenn Sie niesen oder husten müssen, entfernen Sie den Mundschutz: Halten Sie den Arm vor Nase und Mund. Nicht die Hand! Oder benutzen Sie ein Taschentuch. Und werfen Sie das Taschentuch unmittelbar nach der Benutzung in den nächstliegenden Mülleimer
- ✓ Desinfizieren Sie sich regelmäßig die Hände. Gerade, wenn sie niesen oder husten mussten.
- ✓ Essen und Trinken ist während des gesamten Besuchs nicht gestattet.
- ✓ Melden Sie sich vor dem Verlassen am Ausgang, damit wir den Begleitzettel abschließen können.