

Die behinderten- und rollstuhlgerechten Aufenthaltsräume, Balkone und Terrassen bieten Raum, Zeit und Gelegenheit zum Entspannen und Verweilen. Unsere Einrichtung schließt direkt an ein Parkgelände an.



Im Garten der Sinne befinden sich ein Goldfischteich und ein Quellstein. Kleine Gartenlauben laden zum Verweilen ein.

Die Wünsche, Bedürfnisse und Fähigkeiten unserer Bewohner stehen im Vordergrund. Nach ihnen richtet sich unser Programm – sowohl bei Ausflügen und Besuchen als auch bei Veranstaltungen und Festen.

## Kontakt

Für weitere Informationen stehen wir Ihnen in einem persönlichen Gespräch oder bei einem Besichtigungstermin gern zur Verfügung.



ProSenis GmbH  
**Senioren-domizil am Dornbuschpark**

Am Dornbusch 7  
25866 Mildstedt

Telefon 04841 / 66 90 3  
Telefax 04841 / 66 90 50

dornbuschpark@prosenis.de  
www.prosenis.de

Einrichtungsleiterin: Uta Rickes



# WILLKOMMEN

im Senioren-domizil  
am Dornbuschpark



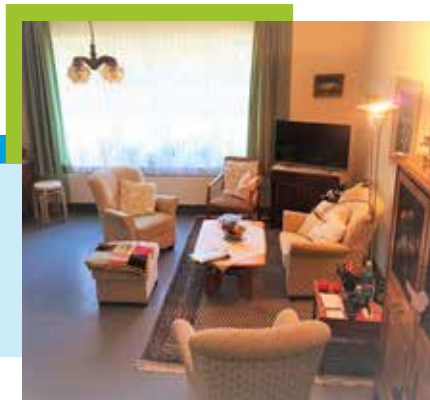
## FREIRAUM ...

...für mehr Lebensqualität

## Mehr Lebensqualität

2002 wurde das westlich von Husum gelegene Seniorendomizil am Dornbuschpark in Mildstedt neu eröffnet.

Die dreiflügelige Wohnanlage ist vollständig barrierefrei und unterscheidet sich durch bauliche Konzeption von konventionellen Alten- und Pflegeheimen.



In unmittelbarer Nähe zur Einrichtung befinden sich diverse Einkaufsmöglichkeiten, eine Apotheke, Banken, die Post und der Dornbuschpark. Durch räumliche Zuordnungen leben die Bewohner in eigenen „Familien“ mit bis zu dreizehn Personen.

## Mehr Wohnen

Das Haus verfügt über 96 Pflegeplätze, aufgeteilt in 68 Einzelzimmer, sechs Doppelzimmer sowie acht Eheapartments mit einer Größe bis zu 56 qm.

Die Zimmer sind mit einem Pflegebett, Nachtschrank und Einbauschränk ausgestattet. Jeder Bewohner hat so die Möglichkeit, die Einrichtung mit vertrauten Möbeln und persönlichen Gegenständen zu erweitern. Alle Zimmer verfügen über eine Schwesternrufanlage.

Jeder Wohnbereich ist mit einer Therapieküche ausgestattet, um den Bewohnern Bewegung zu ermöglichen und entsprechend ihrer Möglichkeiten aktiv zu werden.



Des Weiteren bietet das Haus eine Bibliothek, einen eigenen Therapieraum und eine Fernsehcke. Alle Etagen können mit dem Fahrstuhl erreicht werden.

## Mehr Wohlbefinden

Die Bewohner des Seniorendomizils können in vertrauter Umgebung ein weitestgehend selbstbestimmtes Leben führen und werden individuell und mit hohem fachlichen Anspruch versorgt.

Wir setzen in unseren Einrichtungen ein kleinräumiges, teamorientiertes Bezugspflegesystem um, das unsere Mitarbeiter in die Lage versetzt, sich intensiv mit den Menschen zu beschäftigen - nur so können sich aus einem Bezugspflegesystem auch Beziehungen entwickeln.

Die ProSenis gewährleistet durch kontinuierliche Fort- und Weiterbildung ihrer Mitarbeiter ein hohes Maß an fachlicher Kompetenz und Qualität in allen Bereichen.



## Mehr Erleben

Die gemeinsam genutzten Wohnbereiche ermöglichen den Bewohnern ein einzigartiges Wohnerlebnis in vertrauter Gemeinsamkeit und Geselligkeit. So werden soziale Kontakte gefördert, an Erinnerungen angeknüpft, verbliebene Fertigkeiten gefordert und gefördert und die Lebensfreude gesteigert.